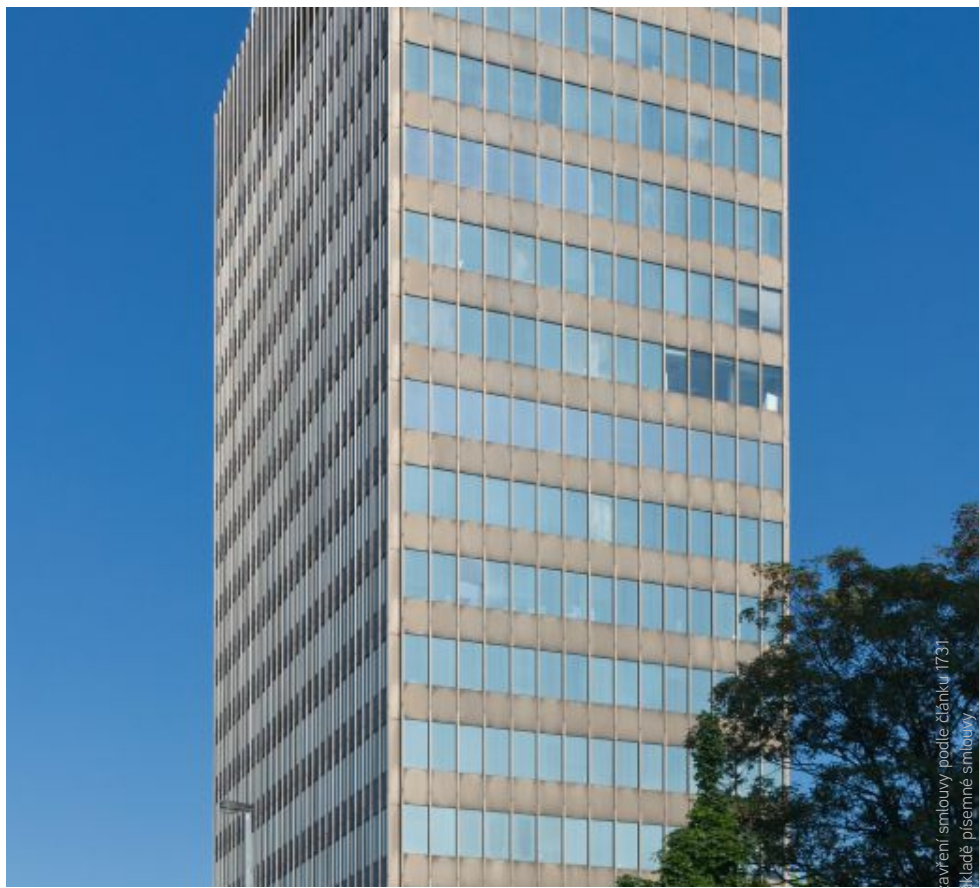
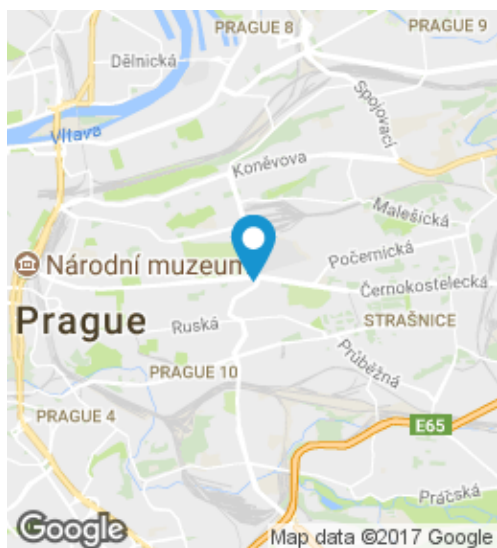


Vinohradská 184

Vinohradská 2396/184, Praha 3, Praha



Lokalita

Vinohradská 184 is located on the boundary of Žižkov and Vinohrady districts, in walking distance to metro station „Želivského“ (line A) and tram (lines 5,10,11,16,19,26) and bus stops (lines 124,139, 150, 213). Several catering facilities and civic amenities (banks, insurance company, post office, fitness centre and shopping park Palác Flora) are also situated nearby. The building is easily accessible by car.

Popis

Kancelářská budova Vinohradská 184 je stavba ze 70. let. 20. století. Výška budovy je 90 metrů, přičemž 18 nadzemních pater obsluhuje dostatek výtahů. Při vstupu do budovy vejde do prostorného atria s recepcí.

Fit out

Klimatizace

INFORMACE O BUDOVĚ

Status budov	Existující
Klasifikace budovy	B
Rok dokončení	2004
Celková kancelářská plocha	8 250 m ²
Nadzemní podlaží	18

NÁJEMNÍ PODMÍNKY

Prostory k dispozici	727 m ²
Nájemné	10,60€ / m ² /měsíc
Servisní poplatky	152,00CZK / m ² /měsíc

Žádné informace obsažené na této webové stránce nejsou závazné, tj. nepředstavují nabídku na uzavření smlouvy, podle článku 1731 zákona č. 89/2012 Sb., občanského zákoníku, jakékoliv služby mohou být poskytovány pouze na základě písemné smlouvy.