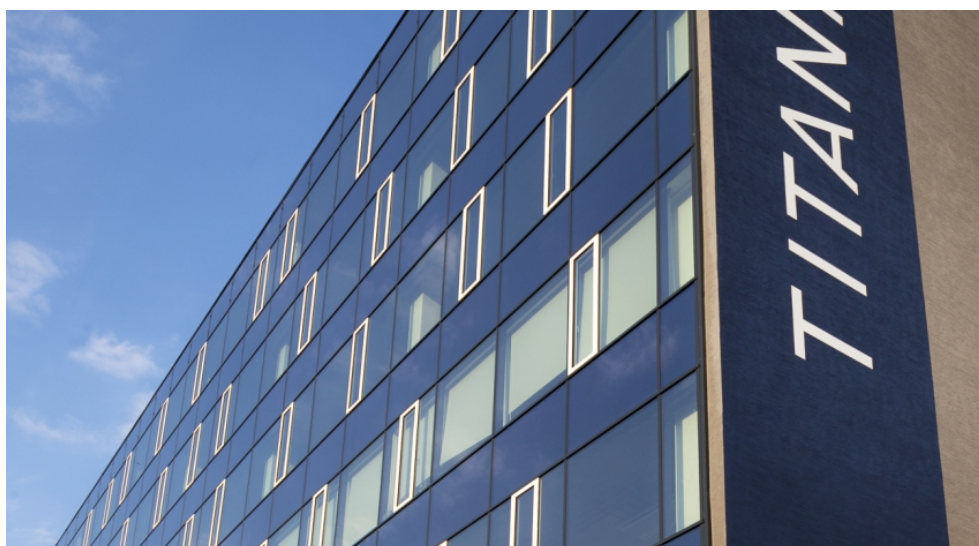
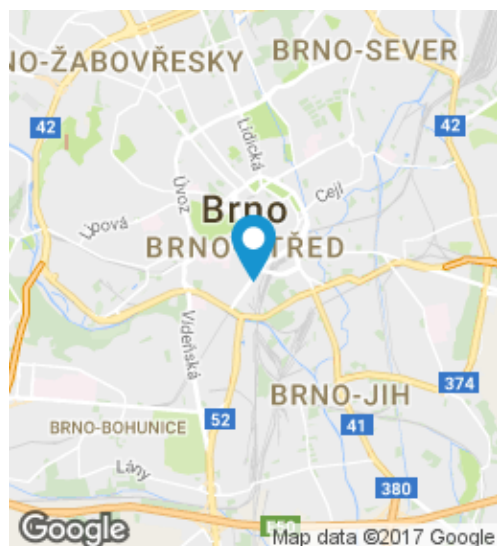


# Titanium

Nové sady 996/25, Brno



## Lokalita

Titanium se nachází v centru města Brna na třídě Nové sady. Centrální poloha budovy nabízí docházkovou vzdálenost do všech částí centra města (do 5 minut), excelentní dopravní obslužnost hromadnou dopravou – hlavní tramvajový přestupní uzel, páteřní tramvajová linka přímo před hlavním vchodem komplexu, hlavní vlakové nádraží, hlavní autobusové nádraží do 3 minut. Třídou Nové sady tvoří dálniční přivaděč propojující centrum města s dálničními tahy D1 (Praha, Olomouc), D2 (Bratislava, Budapešť), R52 (Viedeň) a mezinárodním letištěm Brno-Tuřany. Komplex budov leží přímo na městském okruhu.

## Popis

Titanium je nejmodernější komplex administrativních budov vytvářející špičkové pracovní prostředí propojené unikátní relaxační zónou s dotykem přírody uprostřed centra Brna. Společně s vynikajícím napojením na dálniční síť a pohodlným parkováním představuje splnění i těch nejnáročnějších požadavků.

## Fit out

Zdvojené podlahy, Snížené podhledy, Detektory kouře, Optická vlákna, Otevíratelná okna, BMS

## INFORMACE O BUDOVĚ

Status budov	Existující
Klasifikace budovy	A
Rok dokončení	2013
Celková kancelářská plocha	22 494 m <sup>2</sup>
Průměrná velikost podlaží	1 500 m <sup>2</sup>
Add-on faktor	8%
Nadzemní podlaží	6
Podzemní podlaží	1

## NÁJEMNÍ PODMÍNKY

Prostory k dispozici	1 870 m <sup>2</sup>
Nájemné	13,50€ / m <sup>2</sup> /měsíc
Servisní poplatky	73,00CZK / m <sup>2</sup> /měsíc

Žádné informace obsažené na této webové stránce nejsou závazné tj. nepředstavují nabídku na uzavření smlouvy podle článku 1731 zákona č. 89/2012 Sb., občanského zákoníku, jakékoliv služby mohou být poskytovány pouze na základě písemné smlouvy.