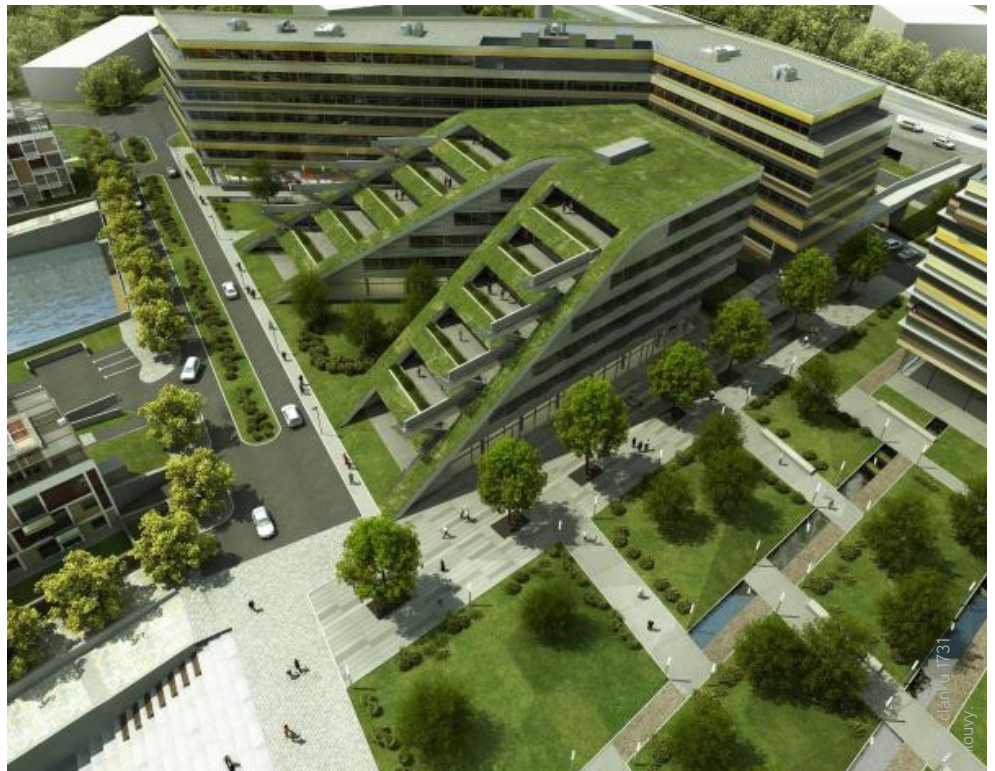
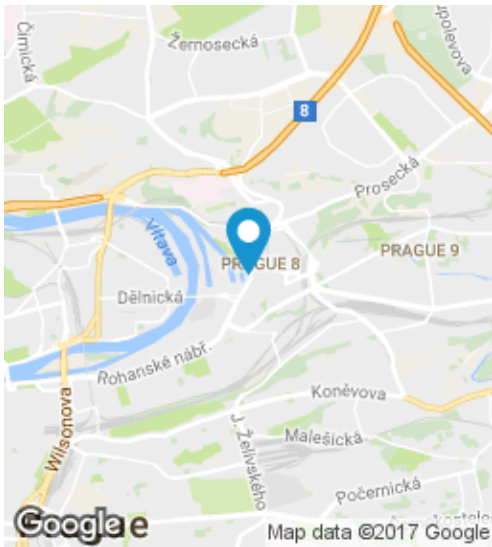


DOCK IN TWO

Smrčkova 2485/4, Praha 8, Praha



Lokalita

Projekt DOCK se nachází na pomezí Karlína a Libně a nabízí rychlé a snadné spojení do centra Prahy i na dálnice D8 a D11. Stanice metra Palmovka (trasa B) a zastávky několika linek tramvají jsou umístěny v docházkové vzdálenosti. DOCK bude žít 24 hodin denně, 365 dní v roce díky obchodům, kavárnám, hotelům a restauracím, nechybí ani park a přístav.

Popis

Jedinečnou atmosféru projektu DOCK, který uživatelům nabízí nejvyšší kvalitu pracovního prostředí, vytváří dvě slepá ramena řeky Vltavy. Unikátnost projektu dokresluje přímé spojení s rezidenční výstavbou.

Fit out

Klimatizace, Zdvojené podlahy, Snížené podhledy, Detektory kouře, Optická vlákna, BMS

INFORMACE O BUDOVĚ

Status budov	Existující
Klasifikace budovy	A
Rok dokončení	2017
Celková kancelářská plocha	21 678 m ²
Add-on faktor	5.7%
Nadzemní podlaží	6
Poměr parkovacích míst	1:100

NÁJEMNÍ PODMÍNKY

Prostory k dispozici	1 700 m ²
Nájemné	13,20 - 13,40€ / m ² /měsíc
Servisní poplatky	85,00CZK / m ² /měsíc

Žádné informace obsažené na této webové stránce nejsou závazné tj. nepředstavují nabídku na uzavření smlouvy.
zákona č. 89/2012 Sb., občanského zákoníku, jakékoliv služby mohou být poskytovány pouze na základě písemné smlouvy.